

بسمه تعالی
 شرکت توزیع نیروی برق آذربایجان غربی (سهامی خاص)
 سیستم مدیریت یکپارچه
 «فرم مشخصات فرآیند»

کد فرآیند:
 1420PR03

عنوان فرآیند:
 «واگذاری انشعاب برق دیماندی ۲۵۱ تا ۵۰۰ کیلووات»

مالک فرآیند:
 اداره فروش و خدمات مشترکین ناحیه

شرح فرآیند:

فلوچارت فرایند واگذاری انشعاب برق دیماندی ۲۵۱ تا ۵۰۰ کیلووات

الف- فرم های مورد استفاده در فرآیند:

ردیف	عنوان فرم	کد فرم	ردیف	عنوان فرم	کد فرم
۱	قرارداد واگذاری انشعاب برق دیماندی	1420PR02FR01	۴		
۲	صور تجلسه کمیسیون فروش انشعاب	1420PR02FR02	۵		
۳	صور تجلسه تحویل و تحول انشعاب	1420PR02FR03	۶		

ب- معیارهای پایش و اندازه گیری فرآیند:

ردیف	عنوان معیار پایش	استاندارد پایش	دوره زمانی پایش
۱	تعداد انشعابات نصب شده دوره جاری به تعداد انشعابات فروخته شده در دوره	۱۰۰ درصد	۲ ماهه
۲	متوسط زمان ایجاد سابقه در سیستم از تاریخ نصب لوازم اندازه گیری	۷ روز	۲ ماهه
۳	متوسط زمان واگذاری انشعاب برق از تاریخ اتمام تعهدات فنی توسط متقاضی	۲ ماه	۲ ماهه

ج- الزامات نظارتی و کنترلی فرآیند:

ردیف	شرح الزام نظارتی	میزان مقرر	دوره زمانی	زمان نظارت	ناظر
۱	نظارت بر صحت اجرای فرآیند	حداقل ۳ مورد	شش ماهه	پس از اتمام دوره	دفتر توسعه مدیریت و تحول اداری

د- سیستم مورد استناد فرآیند (جهت گزارشگیری):

سیستم جامع مشترکین

تاریخ ویرایش:

تاریخ اجرا:

۹۲/۰۸/۲۰

امضاهای مجاز

تأیید کننده:

هادی شاهی

تصویب کننده:

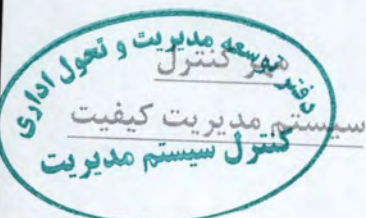
حمید کاظمی کیا

تهیه کننده:

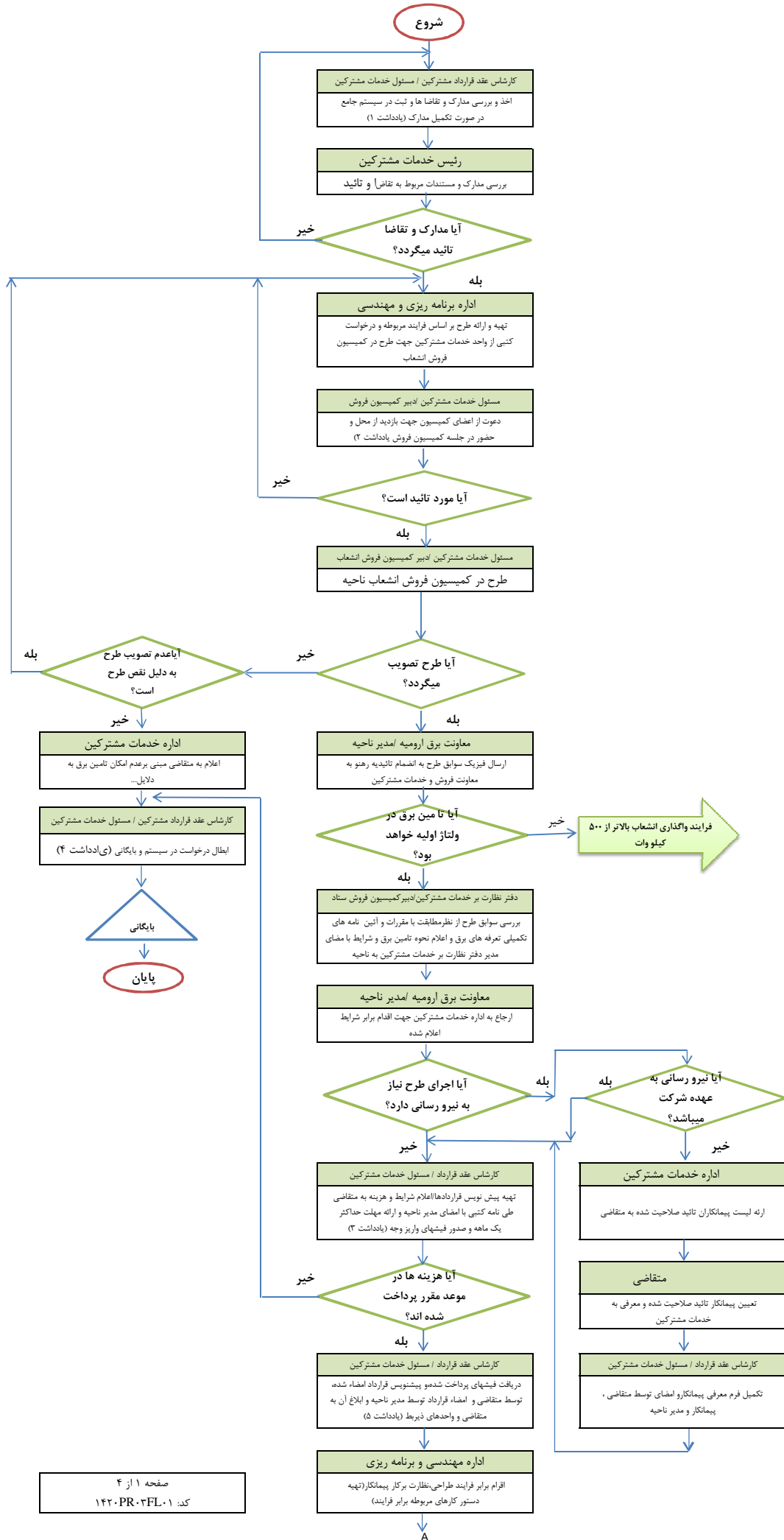
روزبان و عباسی

کنترل کننده:

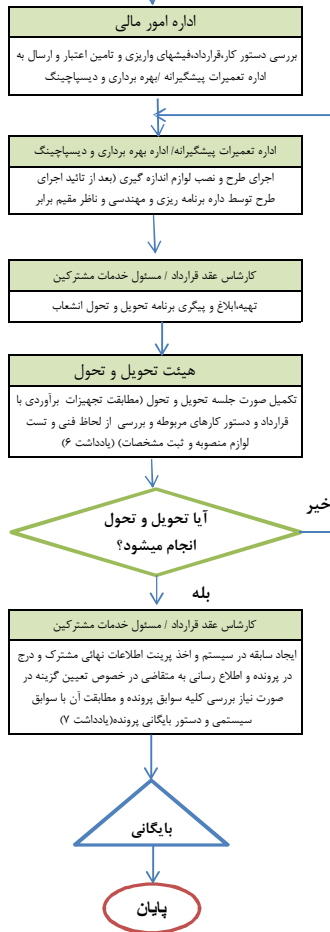
بهزاد نیرومند



کد فرم: 640PR01FR01



A



یادداشت ۱:

اگر تقاضای انشعاب توسط اشخاص حقوقی و به صورت نامه کتبی دریافت شود مدیر ناحیه میبایست ابتدا آن را به واحد خدمات مشترکین ارجاع تا در صورت ناقص بودن مراتب کتباً به متقاضی اعلام گردد.

یادداشت ۲:

بازدید از محل انشعاب بصورت گروهی توسط اعضای کمیسیون فروش انشعاب (برابر ابلاغ) قبل از تشکیل کمیسیون فروش برابر دستور مدیر عامل محترم شرکت الزامی است.

یادداشت ۳:

اگر متقاضی درخواست صدور اعلام شرایط و هزینه جهت ارائه به بانک و یا سایر ارگانهای ذیربط را بنماید اقدام خواهد شد، و در اینصورت پیش نویس قراردادها بعد از پرداخت هزینه ها که تهیه و امضاء خواهند شد

یادداشت ۴:

کارشناس عقد قرارداد موظف است اولین صورت حساب بانکی پس از پایان مهلت داده شده جهت واریز مبالغ را بررسی و در صورت عدم پرداخت نسبت به ابطال درخواست اقدام و سوابق را بایگانی خواهد کرد

یادداشت ۵:

- کلیه قراردادها قبل از امضاء توسط مدیر ناحیه میبایست توسط مسئول خدمات مشترکین بررسی اجمالی و پاراف گردند
قرارداد می بایستی در دو نسخه اصلی و یک نسخه کپی به شرح زیر تکثیر گردد:
۱- پرونده مشترک (اصل قرارداد)
۲- متقاضی (اصل قرارداد)
۳- حسابداری

یادداشت ۶:

اعضای هیئت تحویل و تحول عبارتند از:
۱- رئیس / مسئول اداره خدمات مشترکین
۲- مسئول واحد مکانیزاسیون
۳- مسئول اداره حسابداری
۴- مسئول واحد تست
۵- رئیس / مسئول اداره عملیات و نگهداری شبکه
۶- رئیس / مسئول اداره تعمیرات پیشگیرانه
۷- پیمانکار مربوطه
۸- متقاضی

یادداشت ۷:

انجام نظارت‌های لازم به همراه گروه بازرسی که اعضای آن شامل :

- مدیر ناحیه
 - رئیس اداره فروش و خدمات مشترکین
 - مسئول واحد تست لوازم اندازه گیری
- توضیح اینکه عملکرد گروه بازرسی بصورت ماهانه علاوه بر بایگانی در زونکن خاص در ناحیه نتیجه آن به صورت گزارش جهت طرح در کمیته سلامت اداری به معاونت فروش و خدمات مشترکین ارسال خواهد شد

توجه:

توضیح اینکه بازه نظارت و دفعات نظارت بر خدمات مشترکین توسط کارشناسان ناظر خدمات مشترکین شامل کلیه مراحل و بصورت نهائی به شرح ذیل خواهد بود:

- نواحی سه گانه ارومیه: هر دو ماه یکبار
- نواحی خوی، سلماس، ماکو، میامدوآب، مهاباد، بوکان، هر چهار ماه یکبار
- نواحی شوط، پلدشت، چالدران، چایپاره، شاهیندژ، تکاب، اشنویه، پیرانشهر و سردشت هر ششماه یکبار

پیشنهاد:

با توجه به اینکه سوابق موجود در اداره تعمیرات، مهندسی، مالی به همراه سوابق نظارت و حواله های مربوط به اجناس و ضمانتنامه های مربوط به تجهیزات استفاده شده به اداره خدمات مشترکین ارسال میگردد، پیشنهاد می گردد این موضوع در سطح معاونت فروش و معاونت های مرتبط بحث و تصمیم گیری گردد.

- مسئول خدمات مشترکین یا مسئول تشخیص می بایستی نسبت به کنترل و تأیید و مطابقت مشخصات مشترک و انشعاب با پرینت نهایی مشترک و اطلاع رسانی در خصوص تعیین گزینه و یا تمدید مجوزهای مربوطه برای مشترکین مشمول اقدام نماید.
- مسئول خدمات مشترکین می بایستی هر ماه خلاصه گزارش آماری مربوطه به قراردادهای برقرار شده را تهیه و طی اتوماسیون اداری به مدیر ناحیه ارسال نماید.



بسمه تعالی

شرکت توزیع نیروی برق آذربایجان غربی

"صورتجلسه کمیسیون فروش انشعاب برق تا ۵۰۰ کیلووات نواحی"

شماره :
تاریخ :
پیوست :

در تاریخ درخواست شماره مورخ به انضمام طرح تامین برق / تغییرات قدرت
به میزان به حالت فشار متوسط / ضعیف در کمیسیون مطرح گردید.

نظریه کمیسیون بشرح ذیل اعلام میگردد:

واگذاری / تغییرات قدرت انشعاب برق مطابق با طرح ارائه شده مورخه و آئین نامه تکمیلی تعرفه های برق
در داخل محدوده خدمات شهری / خارج از محدوده خدمات شهری / داخل شهرک صنعتی (مطابق با بند ۱ بخشنامه شماره
۸۹/۴۵۴۹/۱۶۰۰ ص مورخه ۸۹/۰۴/۰۴) و رعایت سایر مقررات و شرایط به شرح ذیل بلامانع می باشد.

الف) تعهدات مالی متقاضی:

ب) تعهدات فنی متقاضی:

ج) تعهدات شرکت:

د) سایر تعهدات:

• اعضاء حاضر در کمیسیون عبارتند از:



بسمه تعالی

شرکت توزیع نیروی برق آذربایجان غربی

**"صورتجلسه پیشنهادی کمیسیون فروش انشعاب برق نواحی"
"برای متقاضیان با قدرت درخواستی بیش از ۵۰۰ کیلووات"**

شماره :
تاریخ :
پیوست :

در تاریخ درخواست شماره مورخ به انضمام طرح تامین برق / تغییرات قدرت
به میزان به حالت فشار متوسط / ضعیف در کمیسیون مطرح گردید.

نظرات پیشنهادی کمیسیون فروش انشعاب ناحیه

جهت بررسی و اعلام نظر نهایی در کمیسیون فروش ستاد بشرح ذیل اعلام میگردد:

واگذاری / تغییرات قدرت انشعاب برق مطابق با طرح ارائه شده مورخه و آئین نامه تکمیلی تعرفه های
برق در داخل محدوده خدمات شهری / خارج از محدوده خدمات شهری / داخل شهرک صنعتی (مطابق با بند ۱ بخشنامه
شماره ۸۹/۴۵۴۹/۱۶۰۰ ص مورخه ۸۹/۰۴/۰۴) و رعایت سایر مقررات و شرایط به شرح ذیل بلامانع می باشد.

الف) تعهدات مالی متقاضی:

ب) تعهدات فنی متقاضی:

ج) تعهدات شرکت:

د) سایر تعهدات:

• **اعضاء حاضر در کمیسیون عبارتند از:**



بسمه تعالی

شرکت توزیع نیروی برق آذربایجان غربی - معاونت فروش و خدمات مشترکین

((صور تجلسه تحویل و تحول پروژه های تامین برق))

تامین برق واقع در شهرستان از ناحیه بر اساس قرارداد شماره
تاریخ و نامه شماره تاریخ که کارهای اجرائی آن توسط پیمانکار / شرکت به
اتمام رسیده، آماده بهره برداری میباشد و در تاریخ با مشخصات ذیل و با حضور نمایندگان شرکت، نماینده پیمانکار و متقاضی ضمن انجام تحویل و تحول جریان
برق تحت ولتاژ و به قدرت آمپر/کیلو وات در داخل تابلو پای پست هوایی در داخل پست زمینی و سایر موارد
(در دایر و تحویل واحد بهره برداری ناحیه گردید .

مشخصات کنتور / کنتورها	MOF	تابلوهای: <input type="checkbox"/> فشار متوسط <input type="checkbox"/> کیوسک سنجش <input type="checkbox"/> تبادل <input type="checkbox"/> سایر	خط فشار متوسط هوایی
نوع کنتور: مکانیکی <input type="checkbox"/> دیجیتالی <input type="checkbox"/> کنتور: آمپر شماره تنه: سال ساخت: کارخانه سازنده: کارکرد اولیه اکتیو دیجیتالی: تعرفه ۱: تعرفه ۲: تعرفه ۳: تعرفه جمعه: کارکرد اولیه راکتیو دیجیتالی: کارکرد اولیه کنتور مکانیکی: انرژی اکتیو: انرژی راکتیو: ضریب کنتور: کد ماکسیمتر: تعداد ارقام: شماره پلمپ: سایر تجهیزات تعداد برقگیر: دستگاه تعداد چاه ارت: حلقه	ترانس جریان با نسبت تبدیل ۵ / / دارای دو PT با نسبت تبدیل: شماره سریال: سال ساخت: کارخانه و کشور سازنده: کاوربوشینگ: دارد <input type="checkbox"/> ندارد <input type="checkbox"/> کابل رابط به تابلو کنتور: به مقطع: میلی متر مربع بطول: متر مشخصات کلید A.S.S جریان نامی: آمپر	تعداد سلول: نوع مصرف: تغذیه داخلی <input type="checkbox"/> ورودی <input type="checkbox"/> خروجی <input type="checkbox"/> دژکتور دارد <input type="checkbox"/> ندارد <input type="checkbox"/> سکسیونر قابل قطع زیر بار دستگاه سکسیونر غیر قابل قطع زیر بار دستگاه نسبت تبدیل ترانسهای ولتاژ شماره سریال ترانسهای ولتاژ: کارخانه سازنده: ترانسهای جریان: شماره سریال ترانسهای جریان: تک کور با نسبت تبدیل ۵ / دو کور با نسبت تبدیل اول ۵ / و دوم ۵ / آمپراژ تنظیم رله پرایمر / ثانویه: *****	مقطع هادی میلی متر مربع طول خط متر تعداد پایه بتونی اصله تعداد پایه چوبی اصله تعداد کات اوت دستگاه کد گذاری تیرها انجام شده <input type="checkbox"/> انجام نشده <input type="checkbox"/> کابل فشار متوسط زمینی مقطع کابل میلی متر مربع طول کابل متر تعداد سر کابل هوایی دستگاه تعداد سر کابل داخلی دستگاه تعداد مفصل دستگاه ترانسفورماتور ظرفیت ترانس کیلوولت آمپر شماره سریال: نام کارخانه سازنده: سال ساخت: رطوبت گیر: دارد <input type="checkbox"/> ندارد <input type="checkbox"/> ظرفیت کلید کل آمپر تعداد سلول دستگاه تعداد کلید فیوز دستگاه فیدر روشنائی دارد <input type="checkbox"/> ندارد <input type="checkbox"/>
	کابلهای فشار ضعیف تعداد کابلهای رابط تابلو با مشخصات سایز و طول کابل به شرح مقطع کابلها میلی متر مربع به طول متر میلی متر مربع به طول متر میلی متر مربع به طول متر	تابلوهای فشار ضعیف ظرفیت کلید کل آمپر تعداد سلول دستگاه تعداد کلید فیوز دستگاه فیدر روشنائی دارد <input type="checkbox"/> ندارد <input type="checkbox"/>	

شرکت پیمانکاری بعنوان مجری پروژه) و متقاضی بعنوان طرف قرارداد متعهد به گارانتی تجهیزات منصوبه از تاریخ تحویل و تحول پروژه
به مدت یکسال می باشند و برگه های گارانتی تحویل شرکت توزیع گردید تا در پرونده مربوطه در واحد بهره برداری ضبط گردد .
سایر توضیحات:

امضاء و مهر شرکت / پیمانکار:

۱- نماینده نظارت: نام , امضاء و تاریخ
 نام پیمانکار / واحد اجرایی: نام , امضاء و تاریخ
 نماینده تعمیرات و ساماندهی / پیمانکار / واحد اجرایی: نام , امضاء و تاریخ
 نماینده اداره عملیات و نگهداری شبکه (بهره برداری): نام , امضاء و تاریخ
 مکانیزاسیون: نام , امضاء و تاریخ
 نماینده گروه تست: لوازم اندازه گیری مشترک تست گردید و مورد تایید می باشد . ضمناً " برگ تست شیت به پیوست می باشد.
 نام , امضاء و تاریخ مامور واحد تست

کد: 1420PR02FR03

اینجانب تأسیسات احداث شده موضوع این صور تجلسه را به شرکت توزیع نیروی برق آذربایجان غربی اهداء می نمایم .

متقاضی نام , امضاء و تاریخ